



**MASSIF DE LA RHUNE - CHOLDOCOGAGNA ET COL DE LIZARRIETA |  
I LARRUNeko MENDIGUNEA - XOLDOKO GAINA ETA LIZARRIETAKO LEPOA**

**MAEC** - DES AIDES POUR  
DES PRATIQUES AGRICOLES  
RESPECTUEUSES DE  
L'ENVIRONNEMENT  
AU PAYS BASQUE

**LIKN** - IPAR EUSKAL  
HERRIAN INGURUMENA  
ERRESPETATZEN DUTEN  
LABORANTXA PRAKTIKEN  
ALDEKO LAGUNTZAK

L'Europe et la Communauté Pays Basque accompagnent les agriculteurs dans la mise en œuvre des pratiques de gestion visant à répondre aux enjeux environnementaux rencontrés sur le territoire tels que la préservation de la biodiversité, des sols et de la qualité de l'eau.

## Quels bénéficiaires ?

Tous les agriculteurs dont les parcelles se situent dans le périmètre des MAEC (Mesures Agro-Environnementales et Climatiques) sont susceptibles d'être éligibles à ces aides.

## Quelles démarches ?

Les MAEC sont des contrats de gestion proposés aux exploitants agricoles dans le cadre de leur dossier PAC\*.

Ces contrats sont souscrits volontairement par les agriculteurs pour une durée de 1 ou 5 ans, selon le type de MAEC, et permettent de mobiliser des aides financières. Pendant la durée du contrat, les exploitants s'engagent à respecter les conditions spécifiques du cahier des charges des MAEC.

### PARTICIPEZ AU CONCOURS DES PRAIRIES FLEURIES SUR LA MONTAGNE BASQUE

Ce concours récompense les pratiques qui permettent d'obtenir l'équilibre agro-écologique des prairies.

Vous avez des prairies non semées, riches en espèces végétales, pâturées ou fauchées ? **Inscrivez-vous.**



### EUSKAL MENDIALDEKO PENTZE LOREZTATUEN LEHIAKETAN PARTE HAR EZAZU

Lehiaketa honek laborantxa-ekologikoaren oreka zaintzen duten usaiek sarizatzen ditu. Landare motaz aberatsak diren, alhatuak edo moztuak diren pentzerik edota ereina ez den pentzerik ba ote duzu? Izena eman.

Europa eta Euskal Elkargoak laborariak laguntzen dituzte, lurraldean kausitzen diren ingurumen-erronkei erantzuten duten kudeaketa praktikak obratzen; hots, bioaniztasunaren, lurren eta ur-kalitatearen zaintza.

## Nor dira abantailadunak ?

LIKN eremuan lursailak dituzten laborari guziek laguntza horiek eskura ditzakete.

## Zein desmartxa ?

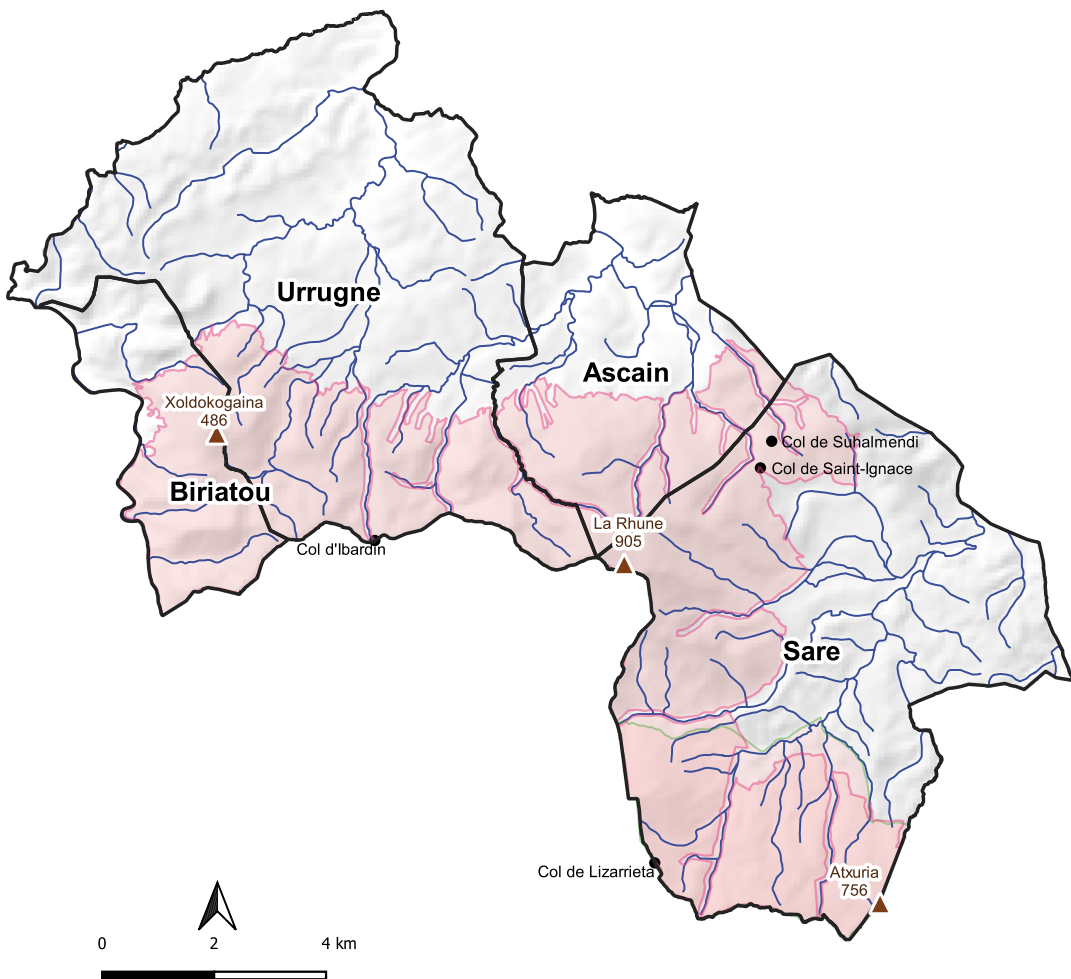
LIKN-ak, LPB (Laborantxa Politika Bate-ratua) txostenaren baitan\*, laborariei proposatuak diren kudeaketa kontratuak dira.

Laborariak kontratu horien suskripzioa borondatez hartzen dute, urte 1 eta 5 urte bitarteko iraupenarentzat.

Kontratua indarrean dagoen bitartean, laborariak LIKN-en baldintza-agiri bereziak errespetatzera engaiatzen dira diru-laguntzen truke.

\* : telepac.agriculture.gouv.fr

- Site Natura 2000 - directives habitats et oiseaux  
 Natura 2000 gunea - habitatei eta txoriei buruzko zuzentarauak
  
- Périmètre d'éligibilité aux MAEC  
 LIKNei hautagarritasun eremua
  
- Rivières principales  
 Erreka nagusiak
  
- Communes  
 Herriak





# Mesures du dispositif 2021

## 2021eko neurriak

MESURE NEURRIA	CONDITIONS I BALDINTZAK	AIDES LAGUNTZAK	DURÉE DE L'ENGAGEMENT ENGAIAMENDU-IRAUPENA
<b>Amélioration de la gestion pastorale</b> Artzain-kudeaketaren hobetzea	<ul style="list-style-type: none"> <li>&gt;&gt; Définition et mise en œuvre d'un plan gestion par la structure organisatrice.</li> <li>&gt;&gt; Interdiction de retournement des surfaces engagées.</li> <li>&gt;&gt; Pas d'utilisation de produits phytosanitaires (sauf traitement localisé).</li> <li>&gt;&gt; Kudeaketa plan baten definitzea eta obratzea, egitura antolatzaile kudeaketaren ganik.</li> <li>&gt;&gt; Eremu engeiatuen iraultzea debekatua da.</li> <li>&gt;&gt; Ez da produktu fitosanitorik erabili behar salbu tokian-tokiko tratamendua.</li> </ul>	<p><b>75,44 € par hectare / an</b></p> <p>75,44 € Hektareka Urteka</p>	<b>1 an</b> Urte 1
<b>Fauche traditionnelle de la fougère</b> Iratzearen pikatze tradizionala	<ul style="list-style-type: none"> <li>&gt;&gt; Fauche de la fougère aigle du 15 septembre au 31 octobre.</li> <li>&gt;&gt; Exportation des résidus de fauche.</li> <li>&gt;&gt; Interdiction de retournement des surfaces engagées.</li> <li>&gt;&gt; Pas d'utilisation de produits phytosanitaires (sauf traitement localisé).</li> <li>&gt;&gt; Iratze arruntaren pikatzea egitekoa da irailaren 15etik urriaren 31ra.</li> <li>&gt;&gt; Iratze pikatu hondarren lekutik kentzea.</li> <li>&gt;&gt; Eremu engeiatuen iraultzea debekatua da.</li> <li>&gt;&gt; Ez da produktu fitosanitorik erabili behar salbu tokian-tokiko tratamendua.</li> </ul>	<p><b>95,42 € par hectare / an</b></p> <p>95,42 € Hektareka Urteka</p>	<b>1 an</b> Urte 1
<b>Fauche précoce de la fougère</b> Iratze-pikatze goiztiarra	<ul style="list-style-type: none"> <li>&gt;&gt; Fauche de la fougère aigle du 15 juin au 15 juillet.</li> <li>&gt;&gt; Mode de coupe, matériel utilisé et devenir des résidus de coupe à préciser avec la structure animatrice.</li> <li>&gt;&gt; Interdiction de retournement des surfaces engagées.</li> <li>&gt;&gt; Pas d'utilisation de produits phytosanitaires (sauf traitement localisé).</li> <li>&gt;&gt; Iratze arruntaren pikatzea egitekoa da irailaren 15etik uztailearen 15era.</li> <li>&gt;&gt; Pikatzeko moldeak, erabiltzen den tresneria eta iratze pikatu hondarrak zehaztekoak dira egitura animatzailearekin.</li> <li>&gt;&gt; Eremu engeiatuen iraultzea debekatua da.</li> <li>&gt;&gt; Ez da produktu fitosanitorik erabili behar salbu tokian-tokiko tratamendua.</li> </ul>	<p><b>170,86 € par hectare / an</b></p> <p>170,86 € Hektareka Urteka</p>	<b>1 an</b> Urte 1
<b>Amélioration de la gestion pastorale et maintien de l'ouverture</b> Artzain-kudeaketaren hobetzea eta irekiduraren atxikitzea	<ul style="list-style-type: none"> <li>&gt;&gt; Maintien de l'ouverture par élimination mécanique ou manuelle des rejets ligneux et autres végétaux indésirables en complément du pâturage.</li> <li>&gt;&gt; Travaux d'entretien à réaliser du 15 septembre au 15 mars.</li> <li>&gt;&gt; Interdiction de retournement des surfaces engagées.</li> <li>&gt;&gt; Pas d'utilisation de produits phytosanitaires (sauf traitement localisé).</li> <li>&gt;&gt; Irekiduraren atxikitzea, zurezko eta nahi ez diren beste landare batzuetako botakinak mekanikoki edo eskuz ezabatuz, alhapideaz gain.</li> <li>&gt;&gt; Mantenu lanak egitekoak dira irailaren 15etik martxoaren 15era.</li> <li>&gt;&gt; Eremu engeiatuen iraultzea debekatua da.</li> <li>&gt;&gt; Ez da produktu fitosanitorik erabili behar salbu tokian-tokiko tratamendua.</li> </ul>	<p><b>170,86 € par hectare / an</b></p> <p>170,86 € Hektareka Urteka</p>	<b>1 an</b> Urte 1
<b>Absence de traitements herbicides</b> Belar-pozoi tratamendu eskasa	<ul style="list-style-type: none"> <li>&gt;&gt; Absence de traitement herbicide de synthèse (sauf traitement localisé).</li> <li>&gt;&gt; Belar-pozoi tratamendu sintetikorik ez (salbu tokian-tokiko tratamendua).</li> </ul>	<p><b>139,08 € par hectare / an</b></p> <p>139,08 € Hektareka Urteka</p>	<b>1 an</b> Urte 1
<b>Absence de traitements phytosanitaires</b> Tratamendu fitosanitario eskasa	<ul style="list-style-type: none"> <li>&gt;&gt; Absence de traitement herbicide de synthèse (sauf traitement localisé).</li> <li>&gt;&gt; Ez da produktu fitosanitorik erabili behar salbu tokian-tokiko tratamendua.</li> </ul>	<p><b>282,04 € par hectare / an</b></p> <p>282,04 € Hektareka Urteka</p>	<b>1 an</b> Urte 1
<b>Création et maintien d'un couvert herbacé</b> Belar estaldura baten sortzea eta atxikitzea	<ul style="list-style-type: none"> <li>&gt;&gt; Mise en place et maintien d'un couvert herbacé localisé.</li> <li>&gt;&gt; Respect des couverts autorisés.</li> <li>&gt;&gt; Entretien des surfaces avant le 30 juin.</li> <li>&gt;&gt; Belar estaldura baten antolatzea eta atxikitzea.</li> <li>&gt;&gt; Estaldura onartuen errespetatzea.</li> <li>&gt;&gt; Eremuen mantentzea ekainaren 30a aitzin.</li> </ul>	<p><b>304 € par hectare / an</b></p> <p>304€ Hektareka Urteka</p>	<b>5 ans</b> Urte 5

Pour vérifier l'éligibilité de vos parcelles, vous apporter des détails sur les contrats MAEC, les modalités de mise en œuvre et vous accompagner tout au long de la procédure de contractualisation, les animateurs NATURA 2000 de la Communauté Pays Basque sont à votre disposition.

Zure lursailen hautagarritasuna egiaztatzeko, LIKN-aren (Laborantxa-Ingurune eta Klima Neurriak) kontratuei buruzko xehetasunak zure esku emateko, modalitateak obratzeko eta zure kontratu osoko prozedura segitzen laguntzeko, Euskal Elkargoko NATURA 2000 animatzaileak zure zerbitzuko dira.

06 16 87 89 10

[n.courdurie@communaute-paysbasque.fr](mailto:n.courdurie@communaute-paysbasque.fr)



Communauté  
D'AGGLOMERATION  
**PAYS BASQUE**  
**EUSKAL**  
HIRIGUNE  
Elkargoa

